

La plateforme des entreprises qui s'engagent vraiment

Avec Vendredi, les entreprises et leurs salariés se mobilisent autour des grands défis sociaux et environnementaux.



80% des entreprises veulent améliorer leur impact

C'EST MAINTENANT QU'IL FAUT AGIR!

Mais seulement **10%** estiment qu'elles vont assez loin aujourd'hui

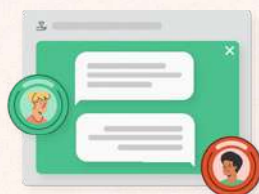
NORMAL, C'EST COMPLIQUÉ

La solution de référence des entreprises engagées



Une plateforme

Pour faire connaître sa démarche et mobiliser tous ses salariés en quelques clics



Des experts en RSE

Pour accompagner la transformation à chaque étape et quelle que soit sa maturité



Les meilleurs contenus

Pour que tout le monde s'informe et agisse sur les enjeux sociaux et environnementaux prioritaires

Vendredi, comment ça fonctionne exactement ?

1

Une entreprise cadre sa démarche avec les experts de l'engagement de Vendredi, en cohérence avec sa raison d'être et ses enjeux. Des jours de crédit solidaire sont offerts aux salariés.

2

Les salariés se forment, apprennent, se sensibilisent, s'engagent grâce à la plateforme sur une grande diversité d'actions et de thématiques (climat, éducation, égalité des genres, lutte contre les discriminations...).

3

La transition sociale et environnementale de l'entreprise s'accélère et est mesurée par un reporting précis.

Notre mission depuis les débuts : mettre fin à l'opposition entre monde de l'entreprise et intérêt général !

2015

L'association Vendredi est née. De premières entreprises offrent à leurs stagiaires la possibilité de s'engager 1 jour par semaine pour des associations d'intérêt général.

2020

Avec la plateforme Vendredi, des centaines d'entreprises proposent à tous leurs salariés de se mobiliser quelques heures à quelques jours par an en association via des actions de mentorat, team-building, intervention dans des collèges, accueil de stagiaires de 3ème..



2018

Vendredi devient une start-up sociale. Des entreprises proposent à certains salariés de s'investissent sur des missions de compétences de plus longue durée.

2022

Vendredi lève des fonds et devient le partenaire de référence de la transition sociale et environnementale des entreprises.

Notre ambition : permettre à 100 000 salariés de changer le monde sans changer de travail d'ici 2023.

Pour réussir leur transition sociale et environnementale, les entreprises doivent embarquer tous leurs salariés. Ces derniers doivent à la fois connaître les engagements de leur entreprise, et agir à leur échelle. Pour accompagner chaque entreprise dans cette transition, nous avons développé une méthode soutenue par 3 piliers :



1- La sensibilisation de chacun

à l'aide de parcours thématiques (environnement, handicap...) que chaque salarié peut réaliser seul ou en équipe.

Tous les salariés se forment et progressent sur les enjeux clés de chaque entreprise.



2- Le soutien aux associations

avec des missions de différentes durées, des team-buildings solidaires, des dons et des collectes.

Les salariés engagés sont fiers de leur impact au delà de leur entreprise.



3- La transition interne de l'entreprise

avec des plans d'actions RSE qui impliquent les référents internes et les conseils de nos experts RSE.

L'entreprise accélère sa transition profonde et tous ses salariés y participent.

1001 façons d'agir avec Vendredi

Notre volonté, c'est de rendre l'engagement simple et accessible pour toutes et tous. Pour cela, nous proposons différentes façons d'agir, de quelques minutes à plusieurs jours, seul ou en équipe, avec ou sans compétences.



Distribution de repas avec La Chorba, Mentorat avec Parrains par Milles, Partage de CV avec LinkedOut...



Challenge collectif sur les Océans avec la Fresque Océane, défis autour de la diversité en entreprise...



Collecte de protections périodiques pour Règles Élémentaires, Dons financiers pour le Secours Populaire...



Fresque du Climat, Hackathon solidaire avec Big Bloom, Sorties culturelles avec Paris en Compagnie...

L'aventure Vendredi c'est...

210 000

heures d'impact

+ 220

entreprises

+ 2 000

associations bénéficiaires

30

pays

Des entreprises de toutes tailles et secteurs qui accélèrent leur transition avec Vendredi !

Déjà 20 000 belles histoires d'engagement !

"Vendredi c'est une équipe toujours réactive pour donner des conseils ou pour faire évoluer la plateforme. C'est pourquoi nous avons aussi prévu d'étendre nos actions à l'international !"

Manaëlle Perchet - CSR lead chez Wemanity

"La pertinence des contenus d'impact nous a vraiment simplifié la tâche. Les thématiques mensuelles, les challenges et les kits sont aussi de réels avantages qui nous aident à animer notre démarche."

Laurène Hermant - Solidarity Manager chez Payfit

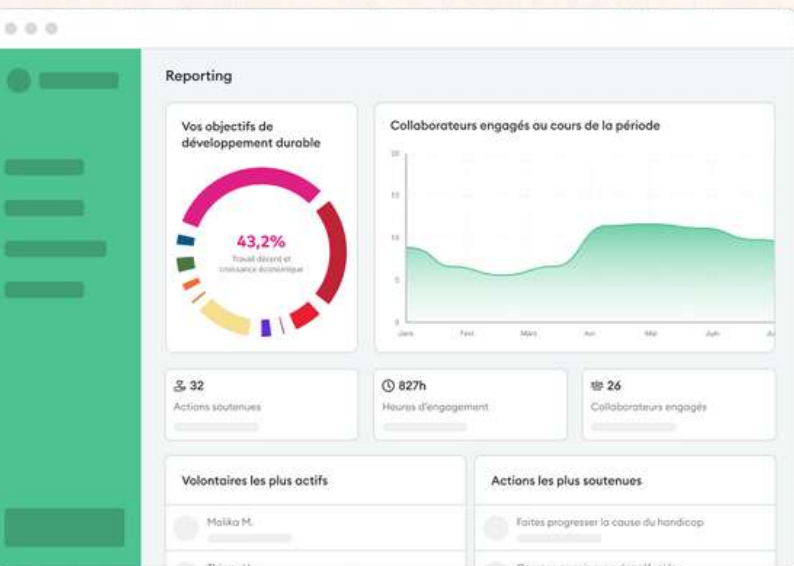
"La plateforme, en plus d'être ergonomique, est riche d'une grande diversité de missions, et flexible pour permettre à chacun de se l'approprier (en tant qu'entreprise et en tant que collaborateur)."

Pauline Boët - Sustainability Manager chez ManoMano

"Avec Vendredi, nous avons pu optimiser l'engagement de nos équipes et mieux répondre aux besoins des associations avec lesquelles nous travaillons !"

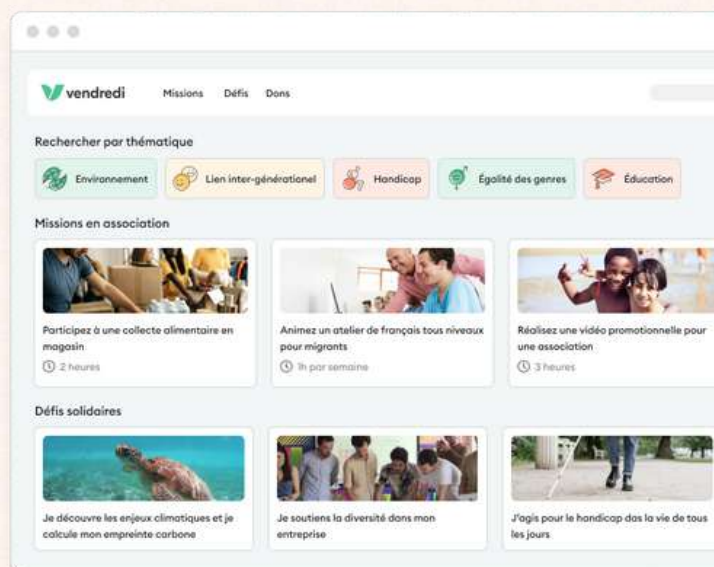
Eric Pires Augere - Philanthropie chez Disneyland Paris

La plateforme qui facilite l'engagement, à toutes les échelles !



Une solution clé en main pour les entreprises :

- une plateforme sur-mesure,
- une gestion automatisée,
- une animation facilitée,
- un reporting clair et simplifié...



La plateforme qui mets les salariés en mouvement :

- des catalogues d'actions,
- des recommandations personnalisées,
- des parcours thématiques
- une interface collaborative...

L'aventure Vendredi, c'est aussi...



50 salariés engagés pour accompagner les entreprises dans leur transition !



La plus grande communauté de responsables RSE en France, avec 500+ acteurs de la transformation de leur entreprise.



La première étude open-source qui accélère (vraiment) la transition sociale et environnementale des entreprises.

Contact presse

hello@marevavahirua.com - + 33 6 60 82 08 35 (ligne réservée aux journalistes)